



2HOME



Residencial Cilantro

od 232.000 €

- Powierzchnia działki: **Brak danych**
- Powierzchnia: **92 m²**
- Pow. tarasu: **Brak danych**
- Liczba pokoi: **Brak danych**
- Region: **Costa Blanca South**
- Położenie: **Brak danych**
- lokalizacja: **Brak danych**
- Ilość sypialni: **3**
- Ilość łazienek: **2**
- Ogród: **Brak danych**
- Basen: **Brak danych**
- Miejsca parkingowe: **Brak danych**

Witamy w Residencial Cilantro w Villamartin

Wybierz między dwiema sypialniami i dwiema łazienkami lub trzema sypialniami i dwiema łazienkami. Apartament na parterze z patio, środkowe piętro z balkonem lub penthouse z balkonem i prywatnym tarasem na dachu.

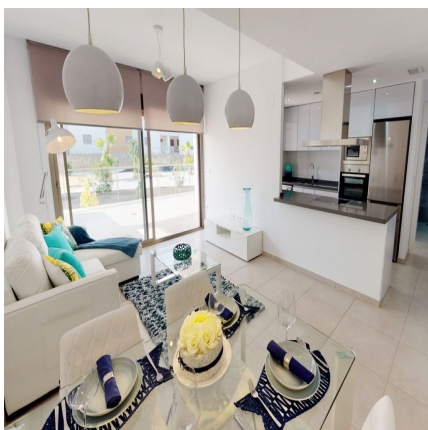
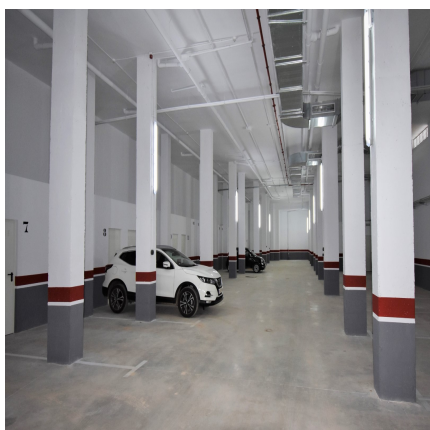
Parter od: 232.000€

Średnie piętro od: 220.000€

Penthouse od: 248.000€

Udogodnienia

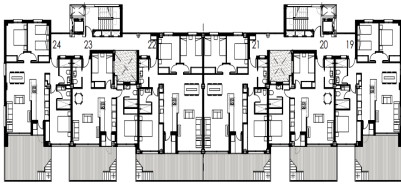
- Winda
- Garaż/Parking
- widok na morze
- Taras na dachu
- Basen
- Balkon
- Zamknięta społeczność



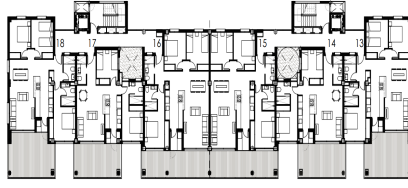


2HOME

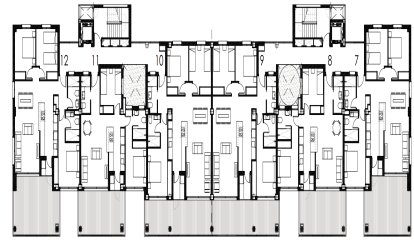
Bloque 1



Bloque 1



Bloque 1



Bloque 1

